

個人で行くまち歩き 《③井の頭恩賜公園巡り》

井の頭恩賜公園散策を、ご自分のペースで、期間内に自由に巡ってみませんか。
おひとりで、ご家族で、お友達と気ままに小さな旅を楽しみましょう！

井の頭恩賜公園巡り

<交通案内>

京王井の頭線：「井の頭公園」下車 徒歩1分

JR中央線・京王井の頭線：「吉祥寺」下車 徒歩5分

井の頭恩賜公園は1917(大正6)年5月1日に日本で最初の郊外公園として開園し、2017年に開園100周年を迎えました。園内は、井の頭池周辺、雑木林のある御殿山、運動施設のある西園、第二公園と4区域に分かれています。また、井の頭池周辺は低地、御殿山周辺は高台になっており、変化に富んだ景観が楽しめます。



- | | |
|-----------------------------|----------------|
| ① 井の頭自然文化園 | ⑦ スポーツ施設管理センター |
| ② 三鷹市アニメーション美術館(三鷹の森ジブリ美術館) | ⑧ テニスコート |
| ③ 井の頭井財天 | ⑨ 野球場 |
| ④ 第一駐車場 | ⑩ 競技場 |
| ⑤ 第二駐車場 | ⑪ 野外ステージ |
| ⑥ 井の頭恩賜公園案内所 | ⑫ ボート場 |

- 参加資格：都民、都区退職者等
- 実施期間：令和8年4月1日～令和9年1月10日の間
- 実施内容：実施期間内に、ご自分の行ける日程で巡ります。用紙(裏面)も参考に、ご自由に歩いてみてください。
- 訪ね終わったら：用紙裏面に訪問日、お名前、住所、年齢、電話番号、感想等を記入のうえ、1か月以内に下記送り先へ郵送してください。
(最終提出締切日は令和9年2月10日)…《③井の頭恩賜公園巡り》の応募は一人1回限り
- 修了証、記念品の贈呈：後日、裏面記載の住所へ、修了証、記念品(ハンカチ)、当該用紙(ご本人の記念のためお返しします)をお送りします。
最終締切日以降、2コース以上参加された方のうち、抽選でさらに記念品(クオカード)を贈呈。発送をもって当選とさせていただきます。
- 留意点：入館料や交通費などは自己負担です。開館時間、休館日等はこちらでご自身で確認してください。散策中の事故等による損害も自己責任です。
- 送り先・照会先：一般財団法人 東京都弘済会



井の頭 自然文化園

(動物園・水生物園)

井の頭自然文化園は、1942(昭和17)年、「行楽の間に自然科学の知識普及の向上に寄与する」という目的のため開設されました。園内には、動物園のほか、彫刻園、資料館などが併設され、その名称のとおり、自然と文化が調和した施設となっています。井の頭自然文化園は動物園(本園)と水生物園(分園)に分かれています。両園の間を行き来するためには、いったん出口から出て、公道や井の頭公園内を徒歩で移動いただく必要があります。動物園と水生物園との間は、徒歩約5分です(詳しくはこちら)。午後4時をすぎると動物園から水生物園への入園、水生物園から動物園への入園ができなくなります。

開園時間： 午前9時30分～午後5時(入園時間は午後4時まで)
 休園日： 毎週月曜日(祝日、都民の日にあたる場合は翌日が休園)、年末年始
 入園料： 小学生以下 無料、中学生 150円(都内在住・在学の中学生は無料)、大人(高校生以上) 400円、65歳以上 200円
 年間パスポート：大人 1600円、65歳以上 800円



三鷹の森 ジブリ美術館

三鷹の森ジブリ美術館は、井の頭恩賜公園の西園、武蔵野の緑の中にある地上2階、地下1階建ての建物です。順路のない建物の中で、訪れる人自身が主人公となり、見て、触れて、体験できる、新しい発見がたくさんあります。

入場チケット：大人・大学生1,000円、中高生700円、小学生400円、幼児(4歳以上)100円
 ※ジブリ美術館の入場は日時指定の予約制です。入場チケットは美術館窓口では販売しておりません。ローソンチケットで予約購入することができます。👉 [チケット購入](#)

その他
井の頭公園内
見どころ、
食べどころ、
楽しみどころ

- 七井の池
(神田川の源流)
- 井の頭池遺跡群
- 井の頭弁財天
- 野鳥観察
- レストランなど
(参考)
- ボート

徳川家康公ゆかりの水源で、都心を流れる神田川の起源である、井の頭池は、七井の池とも呼ばれています。

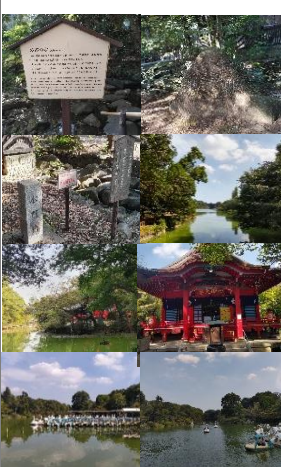
武蔵野台地の中央南端部、井の頭池を取り囲む台地上に井の頭池遺跡群があります。縄文時代中期を中心とした集落遺跡ですが、旧石器時代や縄文早期の遺物、地下式横穴墓も発見されています。

弁財天(弁才天)はもともとはインドのヒンドゥー教の神様 Sarasvati で、のちに仏教を守護するものとして迎えられました。日本では七福神のお仲間ということもあり神様と思われがちですが、弁財天や毘沙門天、大黒天などお名前に天が入るのは「天部」に属する仏教の仏さまであり、井の頭弁財天も神社ではなく寺院です。

池の周りを歩きながら野鳥観察ができます。

①「SOPRA」は井の頭公園内にあるイタリア料理レストラン ②「ペパカフェ・フォレスト」は井の頭公園内にあるタイ料理レストラン ③「ISENTEI」は井の頭公園内にあるイタリア料理レストラン ④「サブライム 吉祥寺井の頭公園店」は井の頭公園内にある日本料理レストラン ⑤「明水亭」は井の頭公園内にある老舗の売店 ⑥「ブルースカイコーヒー」は井の頭公園内にあるコーヒースタンド ⑦「松月」は井の頭公園内にある喫茶 ⑧「INOKA(イノカ)」井の頭公園内のカフェ ⑨「水月」花見茶屋は1917年(大正6年)井の頭公園開園時からあるお店

①ローボート 大人3人まで 800円/30分毎 ②サイクルボート 大人2人 小人1人まで 1000円/30分毎 ③スワンボート 大人2人 小人2人まで 1000円/30分毎



ご感想をお聞かせください。

訪ねた日
令和 年 月 日

お名前： 様 年齢： 歳 電話番号：

【弘済会使用欄】
修了確認印

ご住所：〒